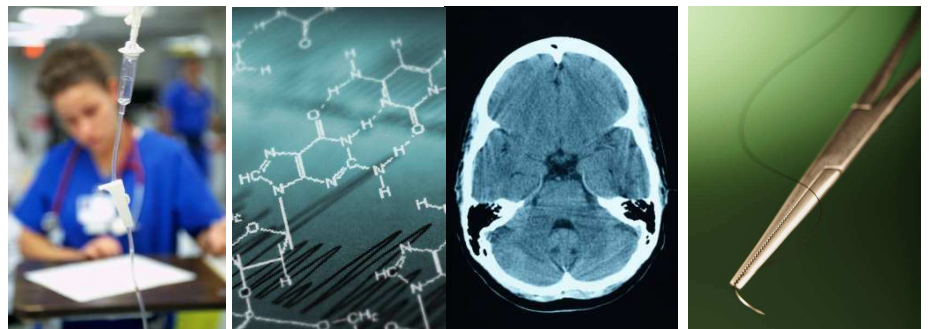


PREPA PARAMEDICALE

**Préparatoire aux concours d'entrée paramédicaux
et aux formations paramédicales**

Les objectifs de la formation sont de :

- **Développer les compétences nécessaires à la réussite des concours d'entrée en formation d'Aide-Soignant et d'Auxiliaire de Puériculture**
- **Mettre à niveau les compétences nécessaires pour postuler dans les formations paramédicales.**



Lycée Privé de La Salle

17, place Henri Barbusse

BP 50319 - 30106 ALES Cédex

Tél : 04-66-56-24-25 - Fax : 04-66-56-24-30

E-mail : lyceedelasalle@wanadoo.fr

Site internet : www.lyceedelasalle.com

PREPA PARAMEDICALE

- LYCEE PRIVE DE LA SALLE - ALES

Conditions d'accès

- Etre titulaire du baccalauréat (professionnel, technologique ou général).

Concours préparés

- Concours d'entrée en école d'Aide-soignant
- Concours d'entrée en école d'Auxiliaire de puériculture.

Formations Paramédicales préparées

- Infirmier
- BTS Analyses Biologiques
- BTS Diététique
- DE Technicien de laboratoire
- DE Manipulateur Radio.

Modalités d'inscription

- Retirer un dossier d'inscription auprès du Lycée Privé de la Salle (ou le télécharger), à retourner dûment complété et accompagné d'un curriculum vitae, des résultats scolaires et d'une lettre de motivation dans les meilleurs délais et au plus tard **le 28 juin 2019**.
- Une présélection est effectuée sur dossier.

Frais de scolarité

- Le coût de la formation est de 360 € (payables en une fois à l'inscription) et inclut l'ensemble des prestations, photocopies, manuels, conférences, intervenants extérieurs.
- Il convient de prévoir en sus les couvertures assurances personnelles suivant le statut social.
- Les élèves relèvent du régime externe (possibilité de déjeuner au self : ticket à 6,00 €).

Calendrier

- Les cours débutent fin septembre pour se terminer au mois de mars soit une période de 18 semaines de formation et 360 heures
- Le travail et suivi des élèves sont évalués à l'écrit comme à l'oral sur un bulletin semestriel si possible intégrable à Parcoursup.

CONTENUS DE LA FORMATION

8 modules - 360 heures de formation.

- **Actualité sanitaire et sociale** : Culture générale
Connaissances sur les grands thèmes de l'actualité et du Système de santé
- **Anatomie Physiopathologie** :
Connaissance du corps humain et de son fonctionnement
- **Sciences** : Aptitudes numériques /Calculs de Doses
Sciences physiques - chimie / Imagerie médicale
- **Méthodologie de l'expression écrite**
Résumés / Procédés d'argumentation / Synthèses
Orthographe / Grammaire / Expression écrite
- **Méthodologie de l'expression orale**
Développement d'une réflexion argumentée à l'oral
Situations de communication orale
- **Développer le projet professionnel** : Préciser son projet
Mettre en place les motivations et les perfectionner / CV
- **Connaissance du milieu professionnel** : Découvertes des métiers / Rapports de stages / Démarches en Santé
- **Pratique de l'Anglais** : Ecrit / Oral / Traductions / Vocabulaire paramédical

FAVORISER LES ECHANGES

- **Conférences - débats**
Professionnels de santé / Centres d'information et de prévention / Associations / Organismes de santé / Témoignages
- **Stage d'observation professionnelle** (2 à 4 semaines)
- **Formation PSC1**
- **Actions de Prévention en milieu associatif.**

